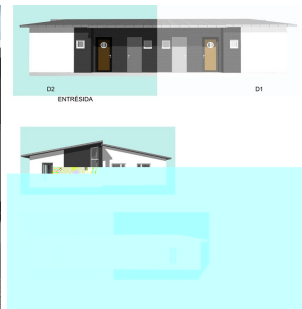


## Bostadsrättslägenhet - Onsala - Pris: 3 500 000:- fast pris



*Här bor ni modernt i framtidens boende! Vad sägs om swimmingpool, boule-bana och ett tryggt boende med närhet till hav och natur?*



**Philipp Bisping**  
Fastighetsmäklare  
Tel: 0300-306 36  
Mobil: 0769-42 24 54

philipp.bisping@lfhalland.se

Kommun: Kungsbacka  
Adress: Gubbekullavägen  
Byggår: 2015  
Boarea: ca 94 m<sup>2</sup>  
Antal rum: 3 rum och kök, varav 2 sovrum  
Avgift: 3 917 kr/mån

### Planlösning

I D-Huset är det planerat två stycken lägenheter. Lägenhet D2 erbjuder 3 rok över 94 kvadratmeter på ett plan.

Från entrén med kaklat golv som standard finner du avhängning respektive garderobsmöjligheter till höger. Till höger når du även tvättstuga och badrum. I tvättstugan ligger ett klinkergolv där även sockeln är i klinker innan väggen är vitmålad. Maskinparken består av tvättmaskin, torktumlare och tvättbänk med diskho. Groventré. Badrummet här intill erbjuder ett klinkergolv kombinerat med helkaklade väggar. Här går att finna wc, kommod med skåp, spegel med belysning, duschplats och handdukstork. Från hallen når man även en större klädkammare.

Entréplanet erbjuder två stycken sovrum i likvärdiga storlekar. Båda rymmer med lätthet förvaringsmöjligheter, säng, nattduksbord och mindre skrivbord. På golvet ligger ett parkett medans väggarna är vitmålade, vill man hellre ha en fondvägg löser vi givetvis det!

Köket ligger öppet mot ett större vardagsrum med genomgående parkettgolv med golvvärme (vilken sträcker sig genom hela lägenheten). Här rymms med lätthet större soffgrupp och matsalsbord. Härligt ljusinsläpp från fönster i tre väderstreck och man tar sig även ut till uteplatsen. Köket består i grundutförandet av målade köksluckor, bänkskiva av laminat, rostfri diskbänk, kylskåp, frys, håll, ugn, fläkt, diskmaskin och mikro.

Föreningen erbjuder sen en rad gemensamhetsutrymmen så som en relax med dusch och bastu, swimmingpool, boule-bana och gemensamhetslokal.

### Byggnad

**Byggår**  
2015

110325

**Storlek**

3 rum och kök, varav 2 sovrum. Boarea ca 94 m<sup>2</sup>.

**Uppvärmning**

Bergvärme kopplat på vattenburna golvslingor.

**TV/Internet**

TV: TV, Telefoni och Bredband via fiberanslutning.

**Bilplats**

Plats i carport.

## Fastighet

**Lägenhetsnummer**

D2

**Adress**

Gubbekullavägen, 439 35 Onsala. Belägen i Kungsbacka kommun.

**Balkong/ Uteplats**

Förutom den gemensamma uteplatsen erbjuder D2 en uteplats man når från vardagsrummet i norrläge.

**Gårdsplats/innergård**

Man har verkligen tänkt på de boendes trygghet och säkerhet i Poppel Park. Området är kringgårdat med en låg mur och staket. Grind för biltrafik öppnas med fjärrkontroll eller kod, denna kan öppnas även från lägenheten. Grinden för gångtrafik med kod eller tag.

Infarten och platsen vid carporten kommer vara asfalterad. På uteplatsen mot körytan och körytorna mellan husen kommer det ligga marksten.

Man hittar en rad gemensamma utrymmen så som impregnerad träaltan, boule bana och swimming pool med stenlagda ytor runt om på innergården.

## Ekonomi

**Pris**

Pris 3 500 000 kr fast pris.

**Avgift**

Avgift 3 917 kr/mån.

## Förening

**Namn**

Brf Poppel Park

## Övrigt

**Övrigt**

Lägenheten erbjuder ett oisolerat förråd där golvet är betong och vägg/tak består av spontade brädor.

Egna tillval är möjliga, kontakta mäklaren för vidare information.

**Tillträde**

Tillträde efter överenskommelse.

Uppgift angående boarean är baserad på säljarens uppgifter samt kontrollerad med föreningen. Denna area kan av olika skäl vara felaktig. Den köpare som anser arean vara av betydelse för köpet bör därför vidta en uppmätning.

Uppgifterna i objektbeskrivningen härrör huvudsakligen från säljaren och kontrolleras av fastighetsmäklaren endast om omständigheterna ger anledning till detta.

Kontakta oss för boendekalkyl och ytterligare information. Var vänlig och respektera säljarens önskemål om att boka tid med oss för visning.